

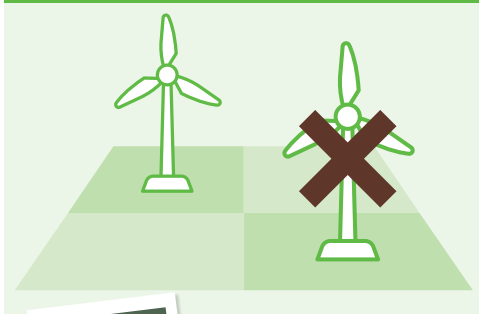
Verschil bestemmingsplan en vergunningen



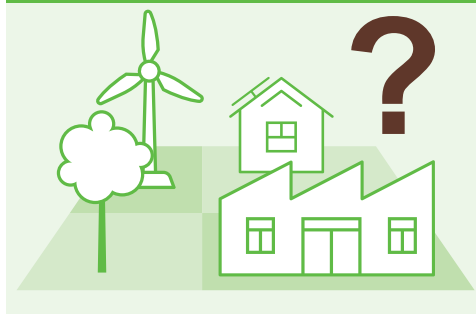
In fase 3, de planfase, van het Energielandgoed Wells Meer staat onder andere het vaststellen van het bestemmingsplan en het verlenen van de vergunningen op de planning. Maar wat is het verschil tussen een bestemmingsplan en vergunning?
Het grootste verschil is dat een bestemmingsplan van toepassing is op een heel gebied en een vergunning op een specifiek project.

BESTEMMINGSPLAN Wat mag juridisch wel en niet in het gebied Energielandgoed Wells Meer?

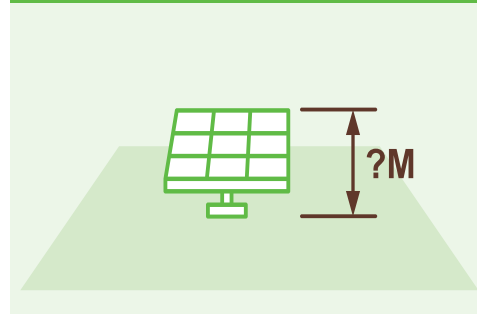
Waar mag wel en niet worden gebouwd?



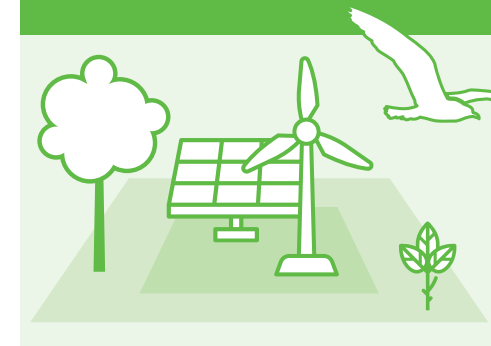
Waarvoor mag het stuk grond worden gebruikt?



Welke regels gelden er?

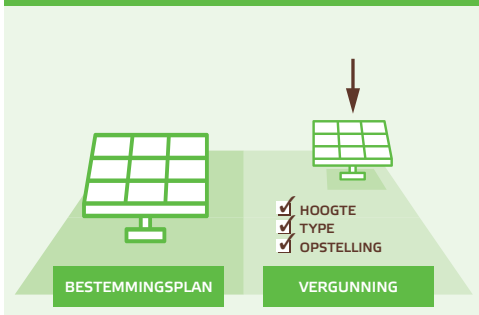


Wat zijn de effecten op de omgeving?

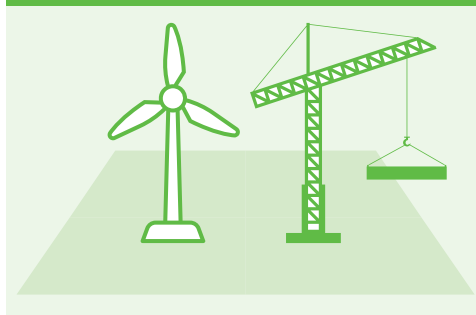


VERGUNNINGEN Welke activiteiten mogen juridisch wel en niet binnen het project Energielandgoed Wells Meer?

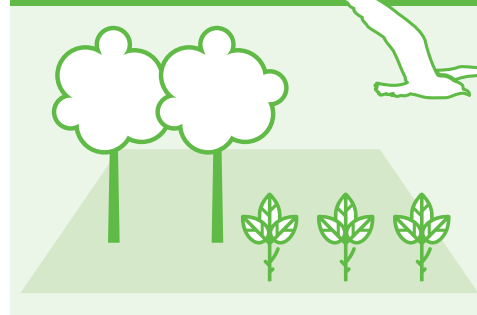
Voldoen de activiteiten binnen het project aan de afspraken in het bestemmingsplan en andere relevante regelgeving?



1. Omgevingsvergunning: voor bouwactiviteiten



2. Wnb-vergunning en ontheffing: voor soorten- en gebiedsbescherming



3. Watervergunning: voor werkzaamheden binnen een watersysteem

